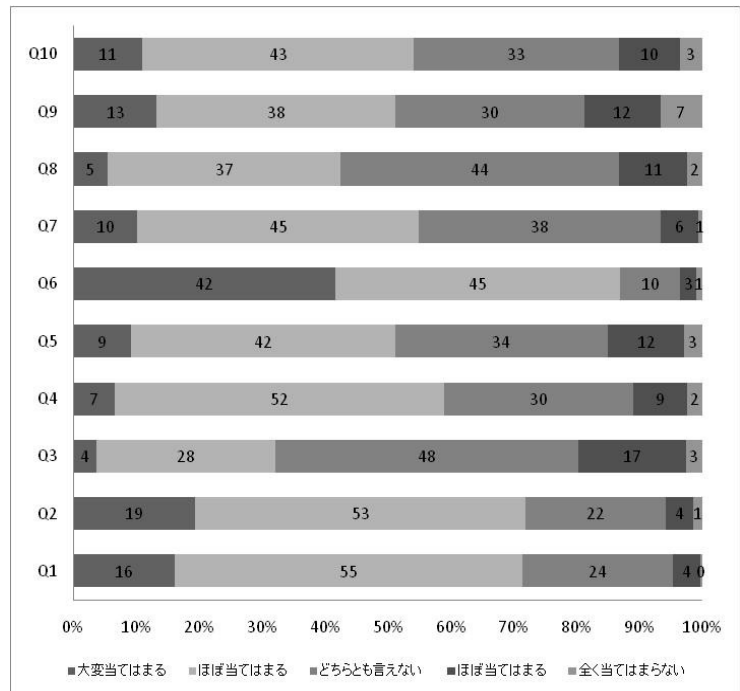


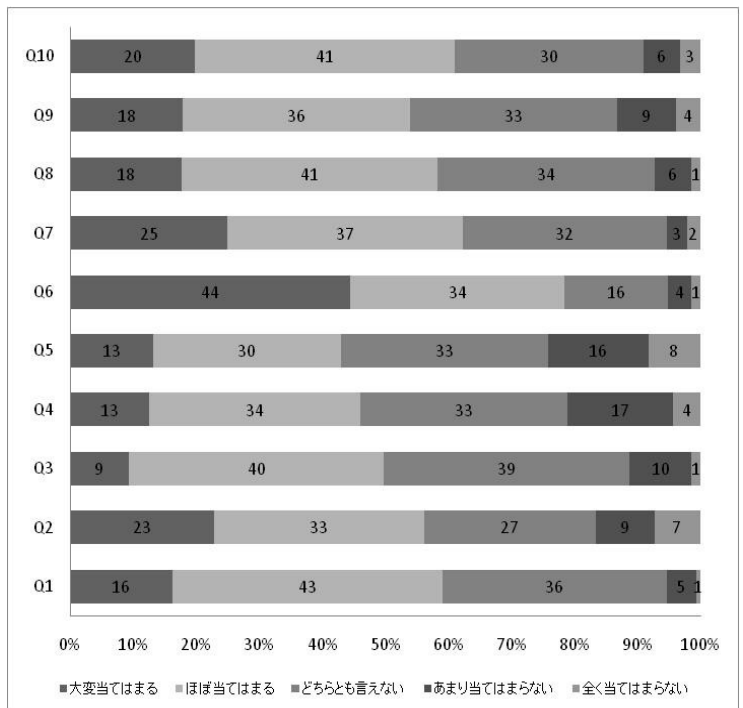
# 平成25年度 学校評価集計結果(保護者・評議員・教員)

- Q10 この1年間で、生徒が生活面（自己管理、持ち物管理、家庭内の役割）で成長したと感じる。
- Q9 この1年間で、生徒が学習面（意欲、家庭学習時間）で成長したと感じる。
- Q8 四中は、学力向上に積極的に取り組んでいる。
- Q7 四中は、将来の進路や職業に対し、適切な指導を行っている。
- Q6 生徒は、学校行事や部活動に積極的に取り組んでいる。
- Q5 四中は、いじめや暴力のない学校作りに取り組んでいる。
- Q4 先生は、生徒の能力や努力を適切・公平に評価している。
- Q3 生徒は、授業がわかりやすいと感じている。
- Q2 生徒は、登校を楽しみにしている。
- Q1 四中は、教育目標や学校の様子をわかりやすく伝えている。



# 平成25年度 学校評価集計結果(生徒)

- Q10 この1年間で、自分は生活面（自己管理、持ち物管理、家庭内の役割）で成長したと感じる。
- Q9 この1年間で、自分は学習面（意欲、家庭学習時間）で成長したと感じる。
- Q8 四中は、学力向上に積極的に取り組んでいる。
- Q7 四中は、将来の進路や職業に対し、適切な指導を行っている。
- Q6 四中は、学校行事や部活動に積極的に取り組んでいる。
- Q5 四中は、いじめや暴力のない学校作りに取り組んでいる。
- Q4 先生は、生徒の能力や努力を適切・公平に評価している。
- Q3 授業がわかりやすいと感じている。
- Q2 登校を楽しみにしている。
- Q1 四中は、教育目標や学校の様子をわかりやすく伝えている。



このような結果になりました。ご意見等ありましたら、学校へご連絡ください。