

四中図書館だより

1月号

27・1・10 鎌ヶ谷市立第四中学校
図書館司書・長友



新しい年がやってまいりました。充実した冬休みを過ごすことができましたか？

1・2年生は職場体験やホワイトスクール、行事も盛りだくさんです。3年生はいよいよ受験が始まります。ちょっと疲れてしまった時は、図書室に息抜きにきてくださいね。

3学期はあっという間です。一日一日を大切に過ごしましょう。今年も四中図書室を、よろしくお願いします。

開館日・開館時間

基本的には、月曜日は休館日とします。(例外もあり)

開館時間は 昼休み、および放課後(一般下校の時刻まで)となります。

1月予定表

月	火	水	木	金
		1 ×	1 ×	2 ×
5 ×	6 ×	7 ×	8 ○ 3学期開始	9 ○
12 成人の日	13 ○	14 ○	15 ×	16 ○
19 ×	20 ○	21 ○	22 図書ポラさん	23 ○
26 ×	27 △昼まで	28 ○	29 ○	30 図書ポラさん

急な予定変更などは図書館前に張り出しますので、チェックしてください。

15日は都合により休館です。ごめんなさい。

27日は都合により昼休みのみ開館します。

～お知らせ～

冬休みとして特別に5冊貸出していましたが、3学期は通常の3冊に戻します。

休みに借りていた本は、早めに返却しましょう。

また、返却日を過ぎている人がいます。大至急返却してください！

特に3年生は残りの日数が少なくなっています。早めの返却を心がけてください。

卒業・進級の処理があるため、春休みの貸出しはありません。

また、2/23(月)～25(水)は蔵書点検のため、昼休み、放課後とも図書室に入ることはできません。 *授業時間も入室できませんので、御承知おきください。

本年度は蔵書点検の関係で、少し早く閉館となります。

2/20(金)今年度貸出最終日 → 3/12(木)返却最終日

3年生は特に、期日厳守です！

2/23以降は返却のみ受け付けます。点検が終わったら、図書室内で読むことはできますが、貸し出しはできません。早くに終わってしまうのは申し訳ないので、最後の貸し出しは5冊3週間にする予定です。詳しくは2月号でお知らせします。



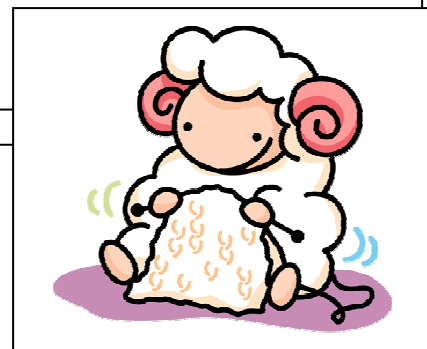
2 学期 クラス別貸出し統計 (9月~12月)

	冊数		
	1 年	2 年	3 年
1 組	74	17	9
2 組	58	87	42
3 組	144	62	107
4 組	53	130	25
5 組	219	—	134
学年計	548	296	317

先生を含む総貸出し数 1256 冊
 男女比は・・・男子・675 冊
 女子・581 冊

本の内容、厚さの違いなどもありますので、冊数だけで計れるものではありませんが、教室の一番遠い1年生が大健闘しています。

全学年に言えますが、クラスによつての差が大きいですね。



今年度最後の新刊が入荷します。
 3 学期は短いので、お早めに！

【学習・知識】

- 『算数から数学までまるごと 8 時間でわかる本』
- 『絶対に見ておきたい日本の国宝』
- 『カゲロウデイズで中学英単語が面白いほど覚えられる本』
- 『トコトンやさしい 3D プリンタの本』
- 『竜巻のふしぎ』
- 『巨大深海生物の謎を解』
- 『大人のやりなおし中学数学』
- 『子どもたちが身を乗り出して聞く道徳の話』
- 『13 歳からの頭がよくなるコツ大全』

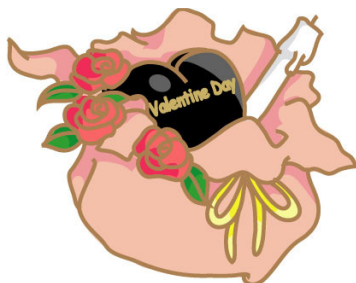
【物語】

- 『幕末まらそん侍』
- 『神様の御用人 3』
- 『モナミは時間を終わらせる？』
- 『デビクロ通信 200』
- 『探偵少女アリサの事件簿』
- 『GOSIK BLUE』
- 『相棒 season12 上・中・下』
- 『言葉屋』
- 『窓から逃げた 100 歳老人』

【その他】

- 『持ち歩きたくなるかわいい!自分で作るブックカバー』
- 『「好きなこと」だけして生きていく』
- 『東海道新幹線 50 年の軌跡』
- 『最後のプレイボール ~甲子園だけが高校野球ではない』
- 『真夜中のディズニーで考えた働く幸せ』

他にもあります！全部は紹介できませんので、ぜひ図書室に来てみてください！



図書室内の展示コーナーの特集は・・・ずばり！

チョコレート&手作りお菓子+手芸

バレンタインも近いですね。図書室にはお菓子や手芸の本もたくさん置いてあります。あ、でも、作ったお菓子は学校に持ってきちゃダメですよ！